



+



SEAU
Société d'Équipement
de l'Auvergne

Bonjour

assemblia⁺
Bâtitseur de liens

Se renouveler **pour durer** et se développer

Assemblia est issue de l'heureuse alliance entre la Société d'Équipement de l'Auvergne (SEAu) et Logidôme (Office Public de l'Habitat de Clermont Auvergne Métropole).

NOUS SOMMES LA 1^{ère} ENTREPRISE MULTI-ACTIVITÉS D'Auvergne .

- + La construction de logements participant au dynamisme des communes.
- + La transition énergétique des bâtiments publics.
- + Les équipements publics, les résidences spécialisées, les locaux d'activités.
- + L'aménagement d'écoquartiers, de parcs technologiques, de pépinières d'entreprises.
- + Le renouvellement urbain pour réinventer la ville.

Bonjour à vous



La diversité de nos opérations et leur complémentarité font d'assembliA, un bâtisseur de liens.

La ville de demain est celle qui donne sa place à chacun, c'est un lieu de rencontres et d'épanouissement. Certains habitent un logement assembliA ou profitent des équipements dont la mise en œuvre nous a été confiée : résidences, maisons de retraite, crèches, piscines, lycées, écoles, équipements sportifs, salles de spectacles, pôles d'activités...

Demandeurs de logement, locataires sont au cœur de nos missions.

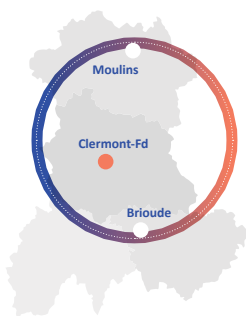
Être bien logé est un facteur d'insertion, un besoin fondamental pour développer des relations avec les autres. Les équipes assembliA se mobilisent afin de proposer un habitat de qualité au plus grand nombre. Nous accompagnons nos locataires tout au long de leur parcours résidentiel.

**RÉINVENTONS
AVEC VOUS UNE VILLE**

- +** humaine
- +** responsable
- +** dynamique

assembliA

Quelques repères



Le périmètre d'intervention d'assembla est celui du grand bassin de vie métropolitain, s'étendant de Moulins au Nord, à Brioude au Sud.

220 
salariés

dont un sur deux est en contact direct avec nos locataires

près de 
10 000
logements
situés dans l'agglomération clermontoise

plus de
900 familles 
accueillies chaque année au sein de notre parc immobilier

 **200** plus de projets à l'échelle de l'Auvergne et du Massif Central et plus de 
1000 logements en cours de construction ou en études 

nous représentons
1/10^{ème} de l'activité auvergnate de construction.



Nous contribuons depuis 25 ans à la réalisation d'un projet social fondamental :

favoriser l'emploi des personnes exclues du monde du travail. Notre action dans ce domaine représente, chaque année, une quarantaine de postes.

Nos valeurs

assemblia⁺
Bâtitteur de liens

Envie de réussir notre vi(II)e...

Nous avons des valeurs qui animent notre quotidien professionnel, des façons de penser et d'agir qui donnent du sens à notre travail. Elles sont issues d'une réflexion collective, il est important pour nous de les partager avec vous.



L'engagement

Nous exerçons notre métier avec fierté car nous avons conscience de la mission d'intérêt général de notre entreprise. Chaque petite ou grande victoire, nous donne le sentiment d'avoir apporté une pierre à l'édifice.

La complémentarité

La grande diversité de nos métiers est une chance. Nous travaillons en équipe, que ce soit en interne ou à travers des partenariats externes. Nous pensons aussi que la qualité de vie au travail est essentielle.

La solidarité

Si notre SEM produit des logements, des bâtiments, des aménagements... Nous sommes avant tout attachés à la vie qui va autour. Une ville réussie est une ville respectueuse de ses habitants et de leur environnement, qui permet à chacun de trouver sa place.

Le renouvellement

Notre histoire nous a envoyé le signe fort qu'il est important de se remettre en question. Cela a toujours été un principe, faire preuve d'humilité pour progresser, se poser les bonnes questions au bon moment.

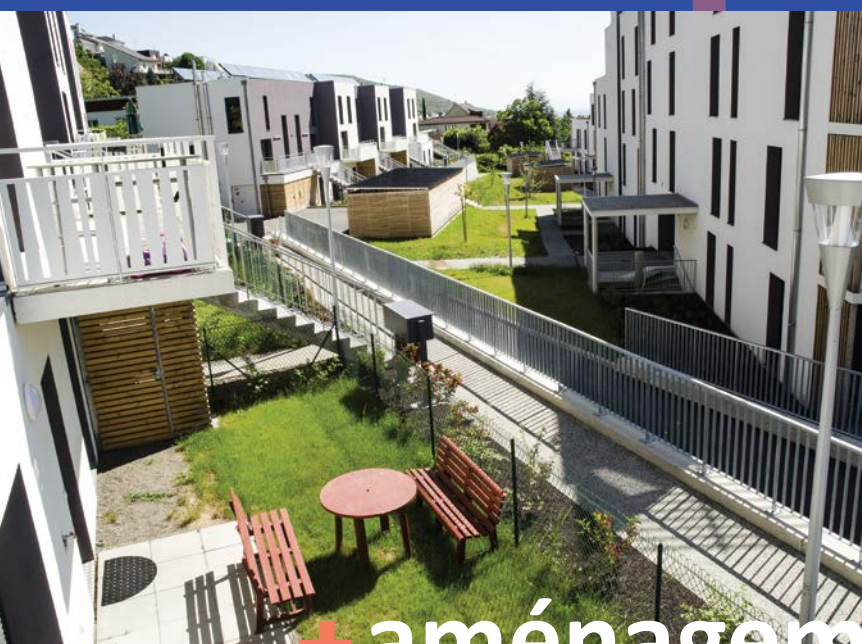
**AVEC SOLIDARITÉ ET
ENGAGEMENT, SOYONS...**

+ singuliers

+ astucieux

Nos domaines d'expertise

Pour chaque projet, **notre envie est de contribuer au juste équilibre entre les besoins des habitants et l'harmonie des territoires.**



+ aménagement

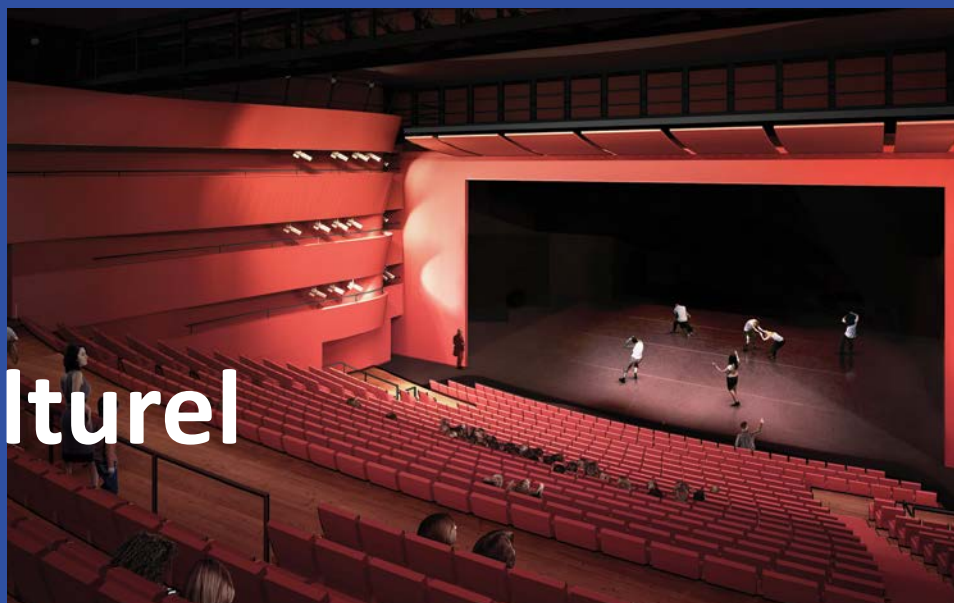
- + Ecoquartier de Trémonteix**
(Clermont-Ferrand)
- + Quartier pilote Les Loubrettes**
(Martres-de-Veyre)
- + ZAC des Montels**
(Cébazat)
- + ZA des Jalfrettes**
(Saint-Pourçain-sur-Sioule)

Salle de spectacle +
(Aubière)

Médiathèque +
(Pont-du-Château)

Scène nationale +
(Clermont-Ferrand)

+ culturel



Nos domaines d'expertise

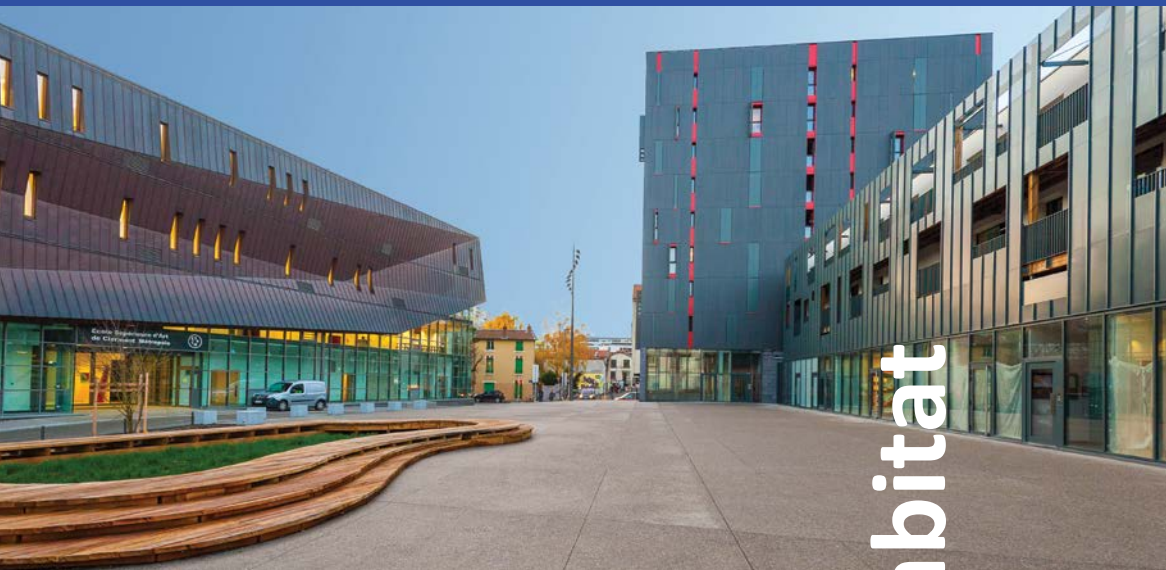
+ enseignement

+ Collège Georges Onslow
(Lezoux)

+ Lycée Emmanuel Chabrier
(Yssingeaux)

+ Lycée Jean-Puy
(Roanne)

+ Lycée Claude Fauriel
(Saint-Etienne)



habitat

Résidence Kessler +
(Clermont-Ferrand)

Résidence LA 48 +
(Aubière)

Résidence Europe +
(Beaumont)

+ institutionnel



+ CNFPT 63
(Clermont-Ferrand)

+ Hôtel du
Département
(Puy-de-Dôme)

+ École Supérieure
de Commerce
(Clermont-Ferrand)

Nos domaines d'expertise

EHPAD Les Bruyères +
(Bourg-Lastic)

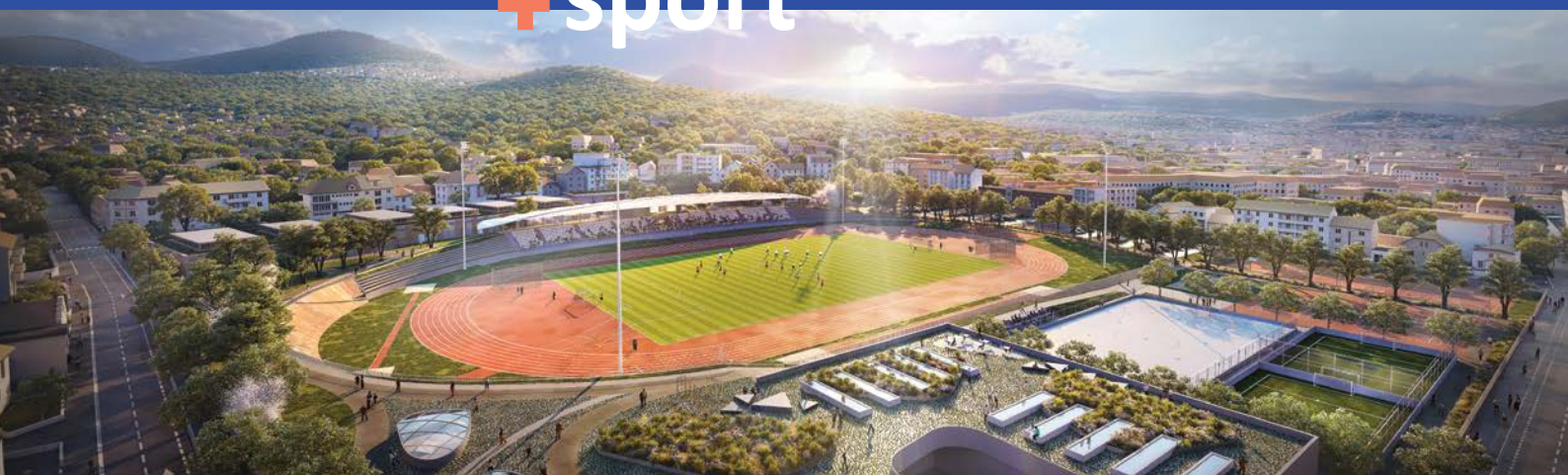
**Centre Hospitalier
Les Genêts d'Or +**
(Evaux-les-Bains)

Maison de santé +
(Saint-Yorre)

+ santé



+ sport



+ Stade Philippe Marcombes
(Clermont-Ferrand)

+ Centre aquatique
(Chamalières)

+ Piscine
(Commentry)