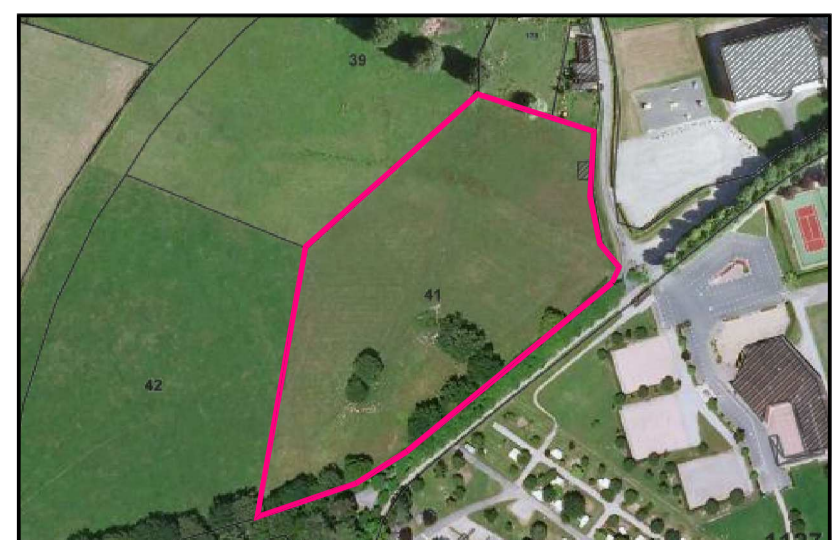
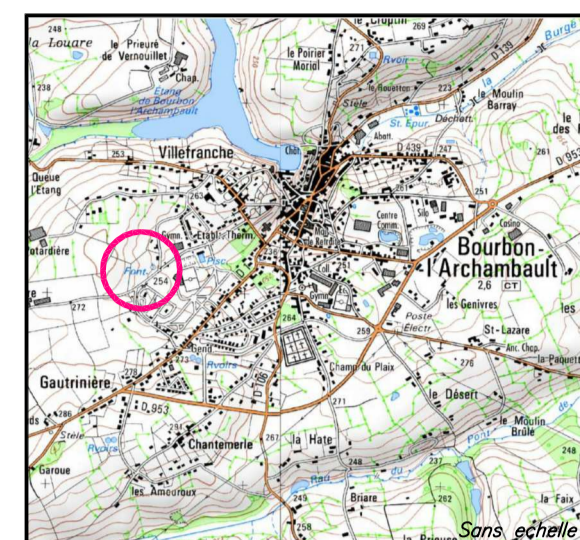


**MAITRE D'OUVRAGE** Société d'Équipement de l'Auvergne  
Les Portes de d'Auvergne - 42 rue de la République  
03000 Avermes  
Tél. : 04 70 44 56 01  
email : sebastien.mallet@sceau.fr



**OPERATION**  
**Lotissement "Le Font Nérès"**



**PLAN DE RECOLEMENT**

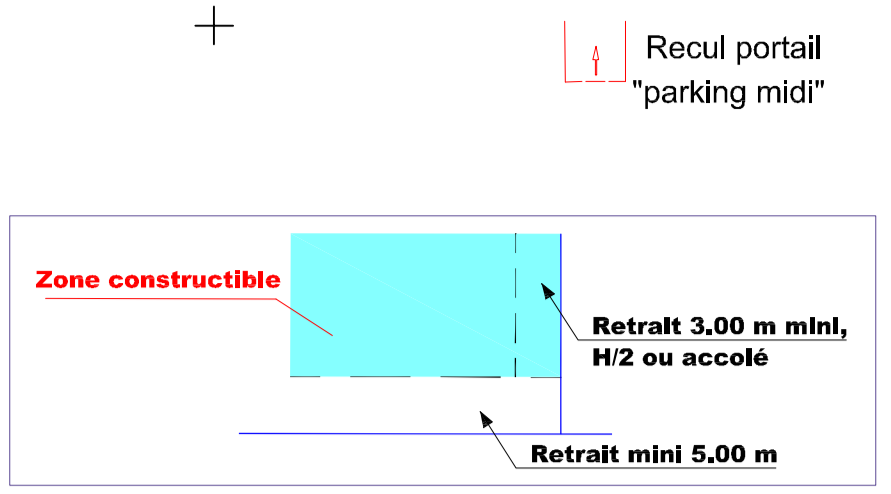
DATE	REV.	DESS.	MODIFICATIONS	ECHELLE :
13/02/2014	REV. C.B.		Variante 1	1/250e
13/02/2014	REV. DESS		MODIF.	
13/02/2014	REV. DESS		MODIF.	
13/02/2014	REV. DESS		MODIF.	
13/02/2014	REV. DESS		MODIF.	
13/02/2014	REV. DESS		MODIF.	

**adage**  
Société d'Équipement de l'Auvergne  
Agencement de **Maillane**  
10 Rue de l'Industrie - 63122 Aubier  
Tél : 04 70 44 56 01  
www.adage.fr

Spécifique RSP R3 C247 - Rattachement DPS - RSP - TDR - Niveaulement réalisé au système NSP SDI 1989

© Urbanisme en avril 2013 - 2013 - 63122 - L'ARCHAMBULT - SVA - C/12012014/1 - LE FONT NERES/Recolement/2013-201 - 2013 - 63122 - 63122

- Limite réelle
- Limite virtuelle
- Appellation du cadastre (Bâtiment non géré par le Géomètre-Expert)
- Failli
- Claire
- Hôte-étère
- Végétation diverse
- Arbre remarquable
- Réseau Téléphonique
- HTA aérienne
- Réseau ECF
- Réseau GDF
- Réseau Eau Pluie
- Réseau Eau Froid
- Réseau Éclairage
- Réseau Eau Potable
- Lampadaire



Le réseau principal d'assainissement n'est pas représenté sur le plan car les regards n'étaient pas apparents.



L'ensemble du périmètre du lotissement a été borné par Monsieur Camille Desnuds Géomètre-Expert et a donné lieu à l'établissement d'un procès verbal de bornage n°111084 du 22 décembre 2011 dans les archives de BGN.