

DEPARTEMENT DE L'ALLIER

Commune de TREVOL



ZAC du Grand Champ
Tranche n° 1

PLAN DE BORNAGE



GÉOMÈTRE - EXPERT
CONSEILLER VALORISER GARANTIR

Xavier de TAILLANDIER - Géomètre Expert Foncier DPLG

Diplômé de l'Institut de Topométrie - Expert près la Cour d'Appel de Riom
Inscrit à l'Ordre des Géomètres Experts sous le n° 4064

12, rue Colbert - BP 36 - 03400 YZEURE

Tél : 04.70.44.19.19 - Fax : 04.70.44.35.05 - E-mail : detaillandier03@wanadoo.fr

DATE	ECHELLE	DOSSIER	DATE	OBJET
Janvier 2015	1/ 500		28/07/2015	Modification marges de recul - Lots n°5, n°6, n°7 et n°8
DOSSIER	DESSINATEUR			
15013	A.P.			

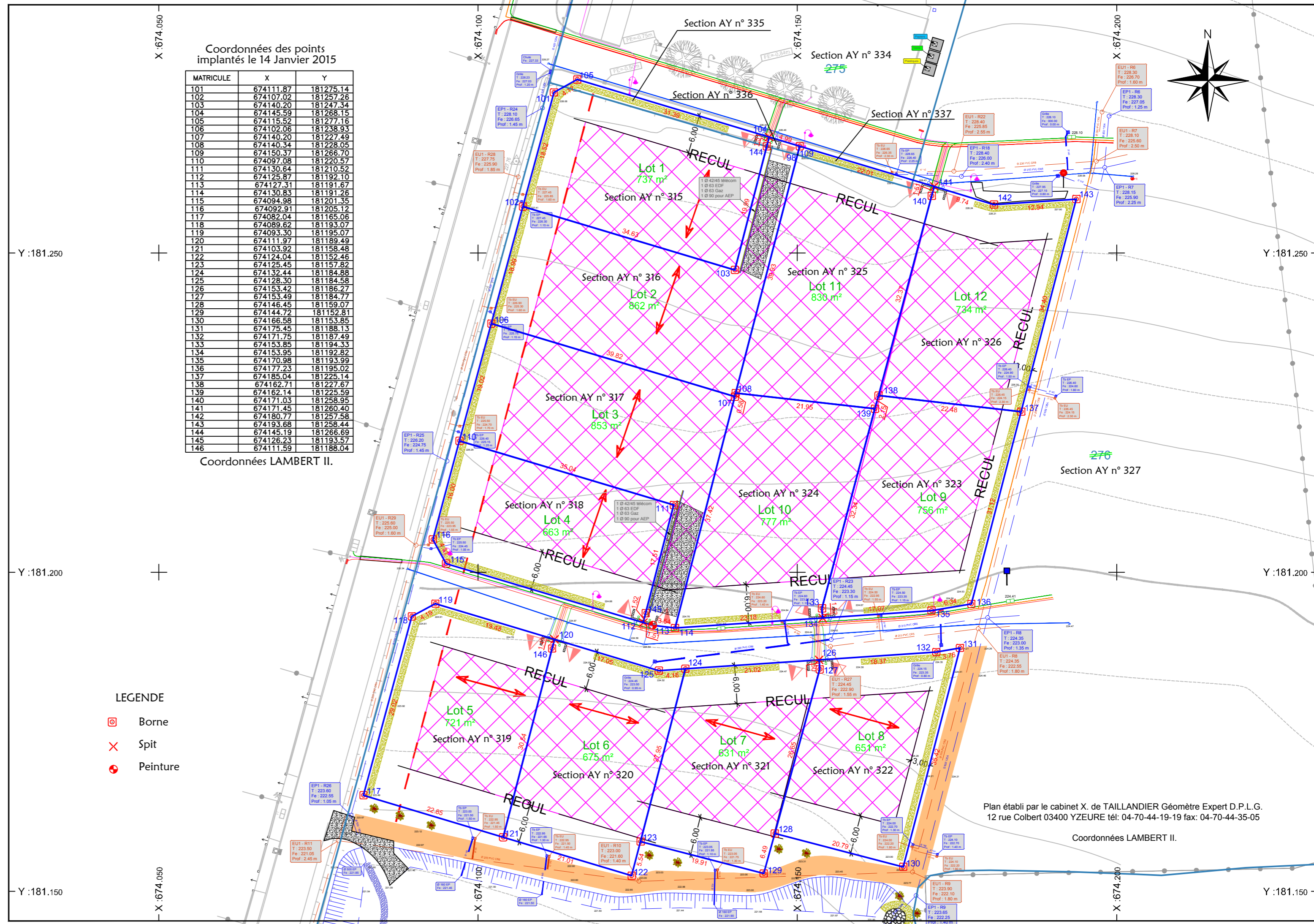
Coordonnées des points
implantés le 14 Janvier 2015

MATRICULE	X	Y
101	674111.87	181275.14
102	674107.02	181257.26
103	674140.20	181247.34
104	674145.59	181268.15
105	674115.52	181277.15
106	674102.06	181238.93
107	674140.20	181227.49
108	674140.34	181228.05
109	674150.37	181266.70
110	674097.08	181220.57
111	674130.64	181210.52
112	674125.87	181192.10
113	674127.31	181191.67
114	674130.83	181191.25
115	674094.98	181201.35
116	674092.91	181205.12
117	674082.04	181165.06
118	674089.62	181193.07
119	674093.30	181195.07
120	674111.97	181189.49
121	674103.92	181158.48
122	674124.04	181152.45
123	674125.45	181157.82
124	674132.44	181184.88
125	674128.30	181184.58
126	674153.42	181186.27
127	674153.49	181184.77
128	674146.45	181159.07
129	674144.72	181152.81
130	674166.58	181153.85
131	674175.45	181188.13
132	674171.75	181187.49
133	674153.85	181194.33
134	674153.95	181192.82
135	674170.98	181193.99
136	674177.23	181195.02
137	674185.04	181225.14
138	674162.71	181227.67
139	674162.14	181225.59
140	674171.03	181258.95
141	674171.45	181260.40
142	674180.77	181257.58
143	674193.68	181258.44
144	674145.19	181266.69
145	674126.23	181193.57
146	674111.59	181188.04

Coordonnées LAMBERT II.

LEGENDE

- Borne
- Spit
- Peinture



Plan établi par le cabinet X. de TAILLANDIER Géomètre Expert D.P.L.G.
12 rue Colbert 03400 YZEURE tél: 04-70-44-19-19 fax: 04-70-44-35-05

Coordonnées LAMBERT II.

DEPARTEMENT DE L'ALLIER

Commune de TREVOL

Lieu-dit : "Le Bourg"



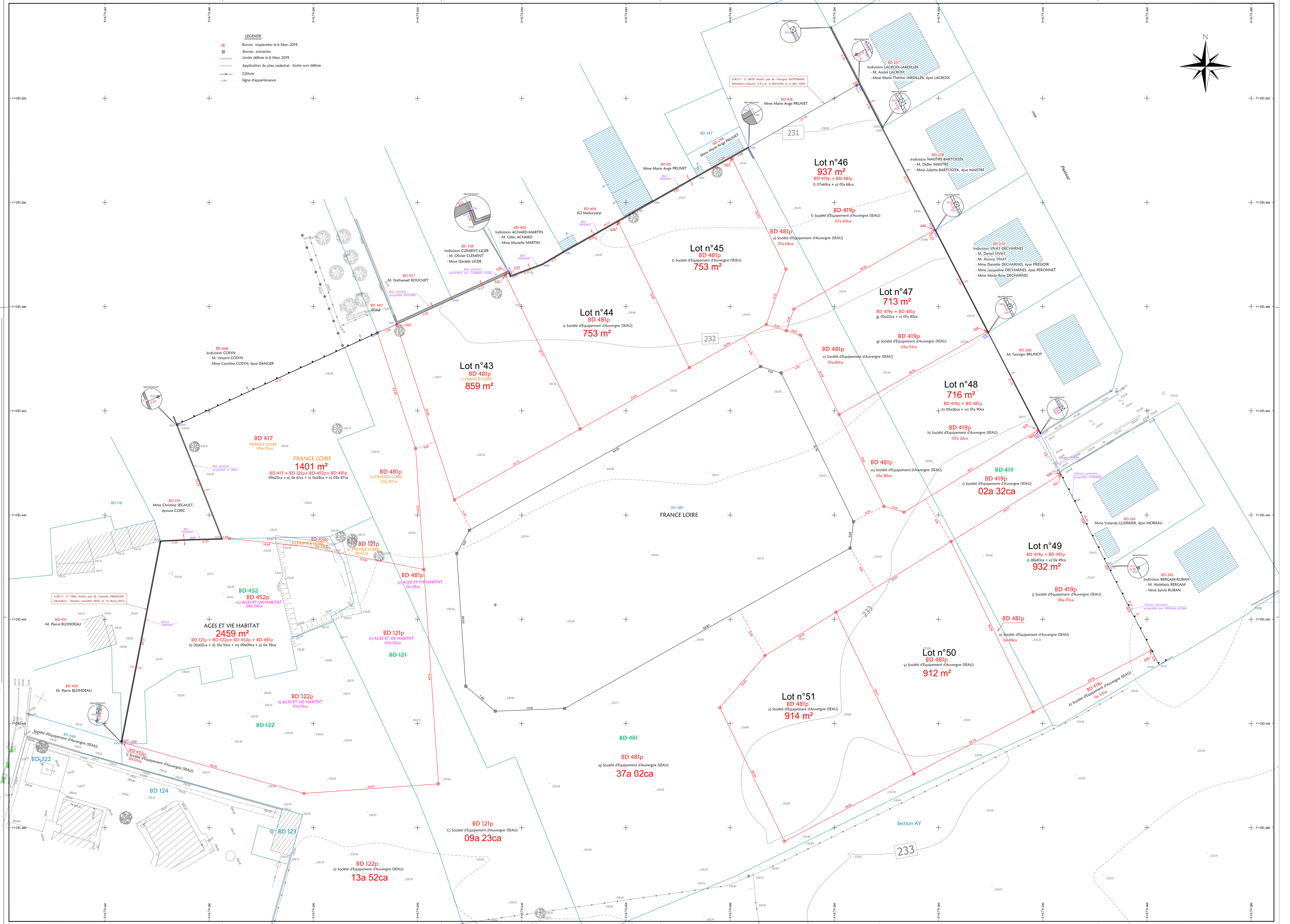
Section BD

PLAN DE BORNAGE PLAN DE DIVISION

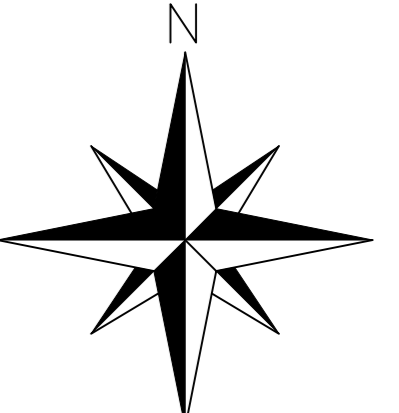
Xavier de TAILLANDIER - Géomètre Expert Foncier DPLG
Diplôme de Géomètre des Topographe - Expérimenté le Jour d'Expert de Rome
inscrit à l'Ordre des Géomètres Experts sous le n° 4064
12, rue Colbert - BP 36 - 03400 YZEURE
Tél : 04 70 44 19 19 - Fax : 04 70 44 35 05 - E-mail : xtaillandier03@wanadoo.fr

DATE	ÉCHELLE	DOSSIER	DATE	OBJET
6 Mars 2019	1/200			
DOSSIER	DESIGNATEUR			
1874 DIVISION- BORNAGE	S.B.			

Coordonnées en LAMBERT II		
MAT	X	Y
0001	774383.04	181432.68
0002	774244.23	181432.68
0003	774244.83	181432.36
0004	774229.26	181437.15
0005	774227.52	181432.62
0006	774229.84	181437.08
0007	774228.86	181438.55
0008	774228.79	181437.27
0009	774303.70	181438.71
0010	774183.91	181435.47
0011	774199.26	181434.01
0012	774223.23	181434.01
0013	774224.03	181388.46
0014	774198.22	181388.57
0015	774219.63	181432.77
0016	774212.21	181434.96
0017	774227.59	181434.96
0018	774251.24	181436.52
0019	774272.18	181438.27
0020	774286.94	181478.57
0021	774292.80	181478.36
0022	774283.52	181478.52
0023	774302.91	181459.28
0024	774309.52	181441.67
0025	774313.38	181440.54
0026	774259.13	181446.32
0027	774283.82	181448.12
0028	774258.45	181496.41
0029	774290.72	181487.24
0030	774280.23	181508.71
0031	774292.34	181479.54
0032	774292.92	181479.26
0033	774286.68	181431.43
0034	774300.32	181421.38
0035	774322.41	181434.92
0036	774245.45	181437.82
0037	774275.04	181442.24
0038	774290.42	181377.38
0039	774315.27	181380.30
0040	774330.14	181432.22
0041	774290.88	181434.04
0042	774224.83	181442.76
0043	774283.56	181370.70
0044	774163.19	181386.43
0045	774215.97	181476.57
0046	774295.80	181481.41
0047	774227.59	181440.40
0048	774304.32	181522.48
0049	774173.95	181497.39
0050	774216.01	181476.45
0051	774296.90	181483.99
0052	774292.92	181448.12
0053	774280.40	181508.38
0054	774309.03	181514.47
0055	774302.18	181514.17
0056	774319.27	181494.75
0057	774319.39	181494.52
0058	774329.41	181475.15
0059	774329.52	181474.93
0060	774339.42	181455.75
0061	774343.21	181448.59
0062	774332.52	181440.13
0063	774352.59	181430.05
0064	774362.35	181411.21
0065	774170.67	181435.01
0066	774182.42	181435.42
0067	774173.73	181437.88
0068	774237.61	181491.45
0069	774237.83	181491.84
0070	774243.94	181488.11
0071	774247.99	181480.48
0072	774285.29	181500.23
0073	774273.74	181505.07
0074	774283.55	181510.57
0075	774304.76	181522.73
0076	774193.21	181398.52
0077	774179.22	181402.26
0078	774280.80	181414.00
0079	774243.38	181447.76
0080	774339.05	181456.87
0081	774319.20	181484.71
0082	774328.90	181475.23



LEGENDE
Borne implantées le 6 Mars 2019
Borne existantes
Limite définie le 6 Mars 2019
Application du plan cadastral - limite non définie
Clôture
Signe d'appartenance



DEPARTEMENT DE L'ALLIER

COMMUNE DE TREVOL

assembliA

Lieu-dit : "Le Bourg"

Section AY

Propriété de : - ASSEMBLIA

Acquisition de : - COMMUNE DE TREVOL

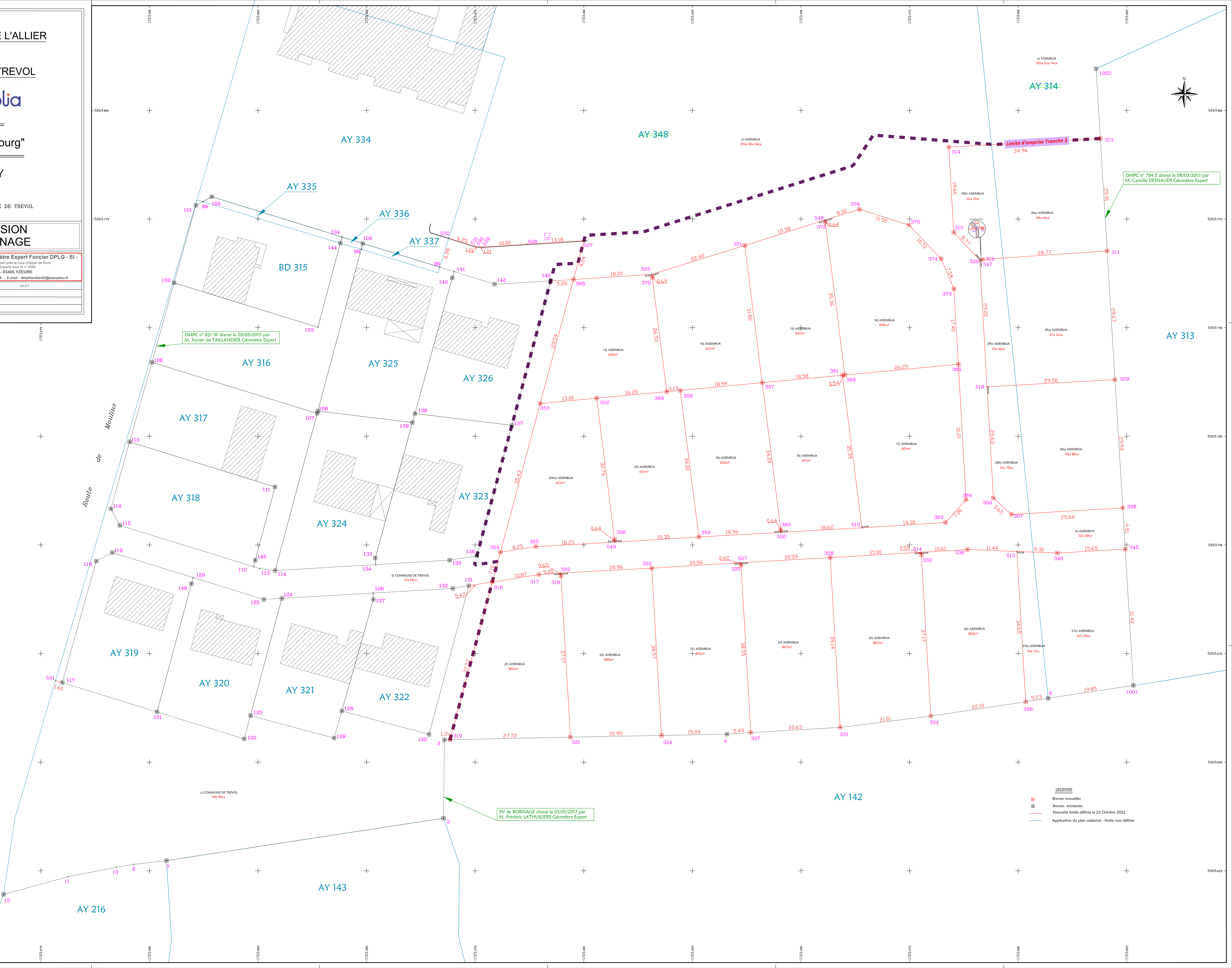
PLAN DE DIVISION
PLAN DE BORNAGE

Xavier de TAILLANDIER - Géomètre Expert Foncier DPLG - EI -

Diplôme de l'Ordre des Géomètres Experts sous le n° 4054
12, rue Colbert - BP 36 - 03400 VIZURE
Tél : 04 70 44 18 19 - Fax : 04 70 44 32 95 - E-mail : d.taillandier@wanadoo.fr

DATE	ECHELLE	DOSSIER	DATE	OBJET
November 2022	1/250			
DESSEIN	DESSEINATEUR	F.B.		

MAI	X	Y
2	1723367.73	5269637.10
3	1723367.99	5269635.14
4	1723343.97	5269636.43
5	1723306.91	5269664.70
6	1723303.94	5269667.93
7	1723336.32	5269636.46
8	1723336.32	5269636.46
9	1723336.32	5269636.46
10	1723336.32	5269636.46
11	1723336.32	5269636.46
12	1723366.44	5269619.57
13	1723366.44	5269619.57
14	1723348.76	5269758.03
15	1723312.30	5269779.02
16	1723310.49	5269781.91
17	1723305.70	5269760.31
18	1723338.19	5269756.30
19	1723344.36	5269770.87
20	1723314.36	5269780.13
21	1723300.36	5269743.92
22	1723338.63	5269730.25
23	1723338.75	5269730.83
24	1723349.44	5269724.70
25	1723339.44	5269724.70
26	1723339.32	5269712.36
27	1723333.99	5269694.99
28	1723325.43	5269694.94
29	1723329.94	5269694.10
30	1723333.18	5269704.49
31	1723331.14	5269708.29
32	1723379.93	5269668.31
33	1723387.75	5269696.26
34	1723391.45	5269743.92
35	1723310.06	5269692.49
36	1723338.63	5269636.46
37	1723338.63	5269636.46
38	1723338.63	5269636.46
39	1723338.63	5269636.46
40	1723338.63	5269636.46
41	1723338.63	5269636.46
42	1723338.63	5269636.46
43	1723338.63	5269636.46
44	1723338.63	5269636.46
45	1723338.63	5269636.46
46	1723338.63	5269636.46
47	1723338.63	5269636.46
48	1723338.63	5269636.46
49	1723338.63	5269636.46
50	1723338.63	5269636.46
51	1723338.63	5269636.46
52	1723338.63	5269636.46
53	1723338.63	5269636.46
54	1723338.63	5269636.46
55	1723338.63	5269636.46
56	1723338.63	5269636.46
57	1723338.63	5269636.46
58	1723338.63	5269636.46
59	1723338.63	5269636.46
60	1723338.63	5269636.46
61	1723338.63	5269636.46
62	1723338.63	5269636.46
63	1723338.63	5269636.46
64	1723338.63	5269636.46
65	1723338.63	5269636.46
66	1723338.63	5269636.46
67	1723338.63	5269636.46
68	1723338.63	5269636.46
69	1723338.63	5269636.46
70	1723338.63	5269636.46
71	1723338.63	5269636.46
72	1723338.63	5269636.46
73	1723338.63	5269636.46
74	1723338.63	5269636.46
75	1723338.63	5269636.46
76	1723338.63	5269636.46
77	1723338.63	5269636.46
78	1723338.63	5269636.46
79	1723338.63	5269636.46
80	1723338.63	5269636.46
81	1723338.63	5269636.46
82	1723338.63	5269636.46
83	1723338.63	5269636.46
84	1723338.63	5269636.46
85	1723338.63	5269636.46
86	1723338.63	5269636.46
87	1723338.63	5269636.46
88	1723338.63	5269636.46
89	1723338.63	5269636.46
90	1723338.63	5269636.46
91	1723338.63	5269636.46
92	1723338.63	5269636.46
93	1723338.63	5269636.46
94	1723338.63	5269636.46
95	1723338.63	5269636.46
96	1723338.63	5269636.46
97	1723338.63	5269636.46
98	1723338.63	5269636.46
99	1723338.63	5269636.46
100	1723338.63	5269636.46



DMP n° 821 W dressé le 20/05/2015 par M. Xavier de TAILLANDIER Géomètre Expert

PV de BORNAGE dressé le 03/01/2017 par M. Frédéric LATHUILIERE Géomètre Expert

LEGENDE

- Bornes nouvelles
- Bornes existantes
- Nouvelle limite définie le 25 Octobre 2022
- Application du plan cadastral - limite non définie