

MAITRE D'OUVRAGE



DEPARTEMENT DE L'ALLIER
COMMUNE DE SAINT-GERAND-LE-PUY

Section YH n°72

Lotissement "Le Juniet"

Maitrise d'oeuvre:

Olivier TRUTTMANN
Ingénieur Topographe NSA - Géomètre-Expert
18, avenue St-Luc - 03000 VICHY
Tél: 04 70 32 88 70
Fax: 04 70 32 88 71
E-mail: olivier.truttmann@geometre-expert.fr

COLAS
Agence de Saint-Pourçain-sur-Sioule
28, Rue du Daufort
03550 SAINT-POURÇAIN-SUR-SIOULE
Rhône-Alpes
Auvergne

6. Plan de Composition - PA4

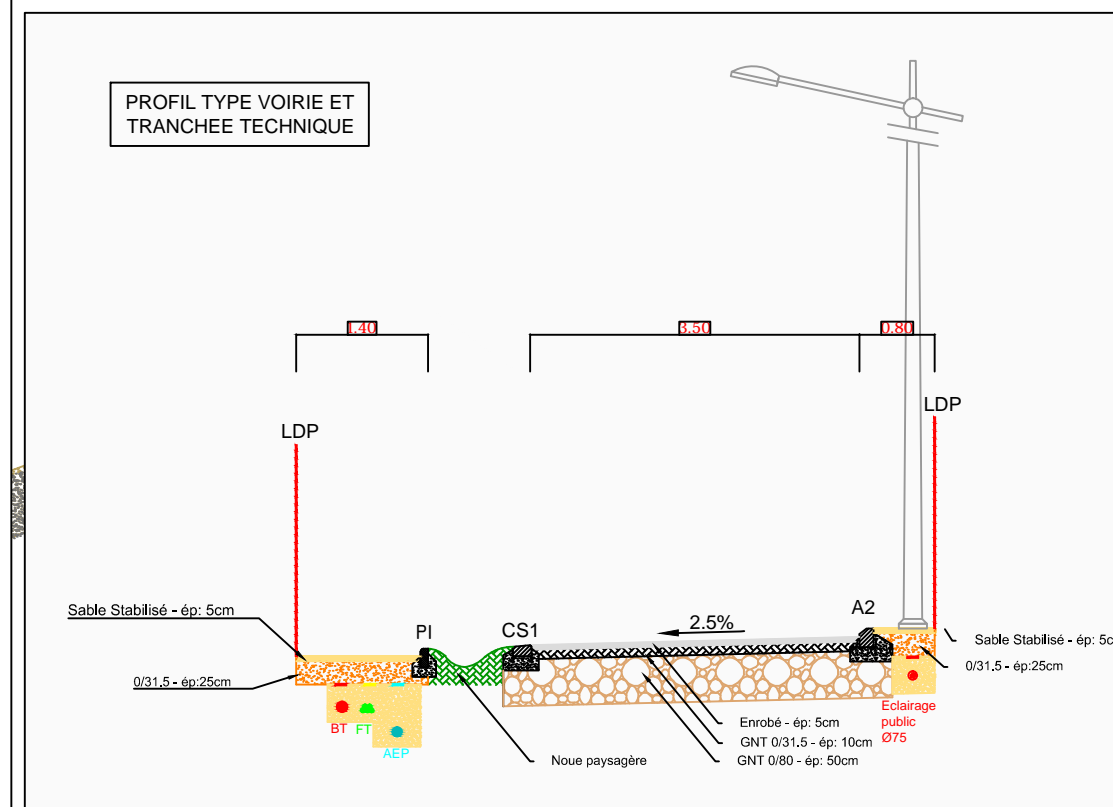
NGF

Lambert

Echelle : 1/500

| Ind. | Date | Redacteur | Modifications - Observations |
|------|----------|------------|------------------------------|
| 1 | Mai 2018 | S. Frémont | PERMIS D'AMENAGER |
| | | | |
| | | | |
| | | | |
| | | | |
| | | | |

23 novembre 2018



LEGENDE

COUPE AA'

- Périmètre du lotissement
 - Bordures Type A2
 - Bordures Type P1
 - Caniveaux Cs1
 - Caniveaux CC1
 - Revêtement en enrobés
 - Revêtement en enduit Bicouche
 - Revêtement en Sable stabilisé
 - Espace vert
 - Végétaux arbustifs
 - Arbres
 - Lampadaire positionné sur le trottoir de 0.80 m
 - Limite des lots
 - Limite de recul à 5.00 minimum de l'alignement des voies (à l'intérieur des lots)
 - Zone de retrait de 3.00 m mini des limites séparatives avec possibilité de construction en limite de lot
 - Implantation des portails en retrait de 5 m. La position de l'entrée est fixée (largeur : 3.00 m) sauf pour les lots n°4 (2 possibilités) et n°10 (le long de la Rue des Varennes)
- Surface totale : 9 460 m²
Espaces communs : 1 221 m²
Espaces privatifs cessibles : 8 239 m²

