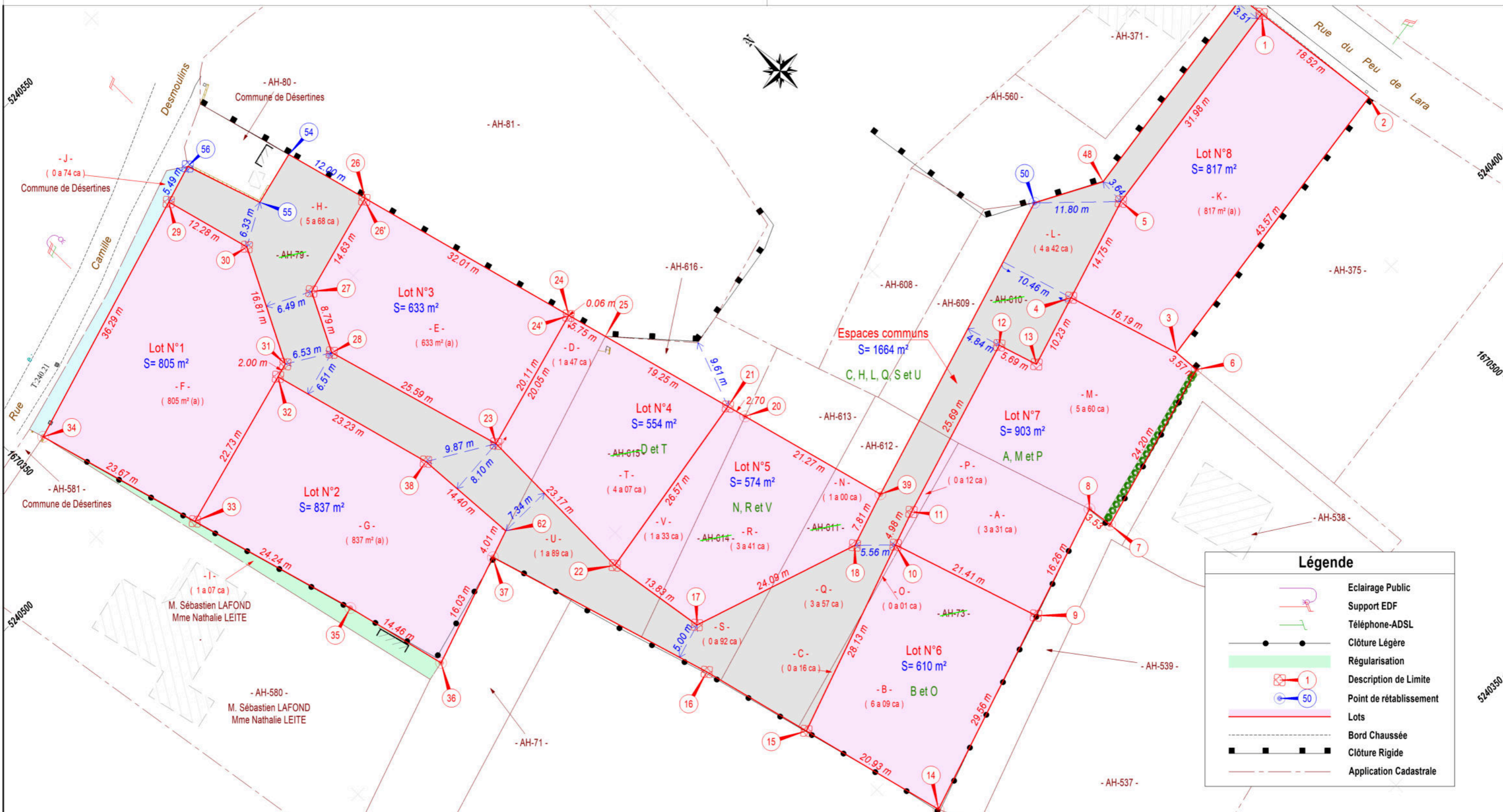


Département de l' Allier - Commune de DÉSSERTINES

Section AH 73-79-610-611-614-615
Rues du Peu de Lara et Camille Desmoulins

Plan de bornage du lotissement et des régularisations 1/3



Légende	
	Eclairage Public
	Support EDF
	Téléphone-ADSL
	Clôture Légère
	Régularisation
	Description de Limite
	Point de rétablissement
	Lots
	Bord Chaussée
	Clôture Rigide
	Application Cadastre



ALTERGEO
o.chalmet-géomètre-expert

AlterGéo - Olivier CHALMET - Géomètre-Expert
4, avenue du cimetière de l'Est - 03100 Montluçon
tél : 04 70 09 35 59 - courriel : contact@altergeo.fr - web : http://altergeo.fr
AlterGéo SARL de Géomètre-Expert au capital de 7000€ - SIRET 513 981 498 00035



GÉOMÈTRE-EXPERT
CONSEILLER VALORISER GARANTIR

Echelle : 1/500 - Format A3
version 01 du 29/07/2023- Lambert CC46
21265-lot-lotissement_1-3_v01.dwg